

Robert Casteels

Mis nr 2

cyclische mis in Es groot
voor dubbelkoor SATB en orgel
opus 112
[18']

&

Eerste koorpartij

- I. Kyrie [2'20"] (maat 1, blz. 2)
- II. Gloria [3'30"] (maat 41, blz. 5)
- III. Credo [3'15"] (maat 184, blz. 14)
- IV. Sanctus [3'15"] (maat 247, blz. 20)
Benedictus (maat 324, blz. 25)
- V. Agnus Dei [3'40"] (maat 390, blz. 29)
- VI. Amen [2'] (maat 453, blz. 32)

Mis nr 2 - Eerste koorpartij

Robert Casteels

Andante, alla breve senza rigore $\text{♩} = 60$

I. KYRIE 1 2 3

Sopranen 1

Alten 1

Tenoren 1

Bassen 1

Incipit Solo stem (of de intonatie van de dag of orgel zonder stem)

p Ky - ri - e

Ky - ri - e

4 5 6 7

S.1

A.1

T.1

B.1

[cue sop. 2]

[cue orgel]

Ky - ri - e é - le - i -

Ky - ri - e

8 9 10 11

S.1

A.1

T.1

B.1

son

[cue sop. 2]

[cue orgel]

Ky - ri - e é - le - i -

12 13 [cue alt. 2] 14 15 3

S.1 *é - - le - i - Ky - ri - e Chri - ste é - le - i -*

A.1 *é - - le - i - son*

T.1

B.1

16 17 18 19 20

S.1 *son Ky - ri - e Ky - ri - e é - le - i - son*

A.1 *Ky - ri - e é - le - i - son*

T.1

B.1 *Ky - ri - e Chri - ste é - le - i son*

21 22 23 24 25 26

S.1 *Ky - ri - e Ky - ri - e é - le - i - son*

A.1 *Ky - ri - e é - le - i - son*

T.1

B.1

[cue orgel]

4

27 28 29 30 31

S.1 Ky - ri - e é - le - i - son

A.1 Chris - te é - le - i - son

T.1 [cue alt. 2, ten. 2] *p* e é - le - i - son Chri - ste é - le - i - son

B.1 Ky - ri - e Chri - ste é - le - i - son

32 33 34 35

S.1 [cue orgel]

A.1

T.1

B.1 [cue orgel]

36 37 38 39 40

S.1 *pp* Ky - ri - e Chri - ste é - le - i - son A - men.

A.1 *ff dim.* Chri - ste é - le - i - son *pp* A - men.

T.1 *f dim.* é - le - i - son *pp* A - men.

B.1 *ff dim.* Ky - ri - e Chri - ste é - le - i - son *pp* A - men.

II. GLORIA

Vivo ♩ = 132
42 43 44 45 46

S.1
A.1
T.1
B.1

Gló - ri - a in ex - cél - sis De - o
[cue sop. 2 en alt 2]

Solo stem (of de intonatie van de dag of orgel zonder stem)

Incipit

Gló - ri - a in ex - cél - sis De - o.

S.1
A.1
T.1
B.1

47 48 49 50

De - o

ff
Gló - ri - a in ex - cél - sis De - o

ff
Gló - ri - a in ex - cél - sis De - o

S.1
A.1
T.1
B.1

51 52 53

ff
Gló - ri - a in ex - cél - sis

ff
Gló - ri - a in ex - cél - sis

De - o

6

54 55 56

S.1
De - o

A.1
De - o

T.1
ff
Gló - ri - a in ex - cél - sis

B.1
ff
Gló - ri - a in ex - cél - sis

57 58 59 60

S.1
ff
Gló - ri - a in ex - cél - sis De - o

A.1
ff
De - o Gló - ri - a in ex - cél - sis De - o

T.1
De - o De - o

B.1
De - o Gló - -

61 62 63 64

B.1
- - - ri - - - a in ex -

65 66 67 68 69 70

S.1
Gló - ri - a in ex - cél - sis De - o. [cue orgel]

A.1
Gló - ri - a in ex - cél - sis De - o.

T.1
Gló - ri - a in ex - cél - sis De - o.

B.1
- cél - sis De - o.

71 72 73 74 75 76 77 7

S.1 ³
[cue orgel] Lau Be-ne-di-ci-mus te A-do-ra

A.1 da Be-ne-di-ci-mus te ra-mus

T.1 mus mus.

B.1 te

78 79 80 81 82 [cue orgel] 83 84 85 86

S.1 Gra - tias á-gi-mus Gra - tias

A.1 Glo - ri - fi - cá - mus te. Gra - tias á-gi-mus

T.1 te Glo - ri - fi - cá - mus te.

B.1

87 88 89 90 91 92

S.1 á - gi-mus ti - bi prop-ter Ma - gnam gló - riam tu - am

A.1 ti - bi prop-ter Ma - gnam gló - riam tu - am.

T.1

B.1

93 94 95 96 97 98

S.1
Qui tol-lis pec-ca-ta mun - di

A.1
Qui tol-lis pec-ca-ta mun - di

T.1
[cue orgel]

B.1
Mi-se-re - re no - bis

99 100 101 102 103 104 105 106

S.1
Qui tol-lis pec-ca-ta mun - di

A.1
Qui tol-lis pec-ca-ta mun - di Qui se - des

T.1
Qui se - des

B.1
su-sci-pe de-pre-ca-ti-ó ñem nos - tram.

107 108 109 110 111 112 113

S.1
Quo - ni-am Tu so - lus

A.1
ad dex-te-ram Pa - tris, Quo - ni-am Tu

T.1
ad dex-te-ram Pa - tris, Mi-se-re - re no - bis Tu

B.1
Mi-se-re - re no - bis

114 115 116 117 118 119 120 9

S.1
sanc - tus Tu so - lus Do - mi - ne Tu so - lus al -

A.1
so - lus sanc tus Tu so - lus Do - mi - ne Tu so - lus

T.1
so - - - - - lus, Tu

B.1
Tu so - - - - - lus,

121 122 123 124 125 126 127

S.1
- tis - si - mus, al - tis - si - mus, al - tis - si - mus,

A.1
al - tis - si - mus, al - tis - si - mus, al - tis - si - mus,

T.1
so - lus al - tis - si - mus, al - tis - si - mus,

B.1
Tu so - lus al - tis - si - mus, al - tis - si - mus,

128 129 130 131 132

S.1

A.1

T.1
[cue orgel]

B.1

10 [cue orgel] 134 135 136 137 138 139 140 141 [cue sop. 2 en alt 2]

S.1 *pp* Je - su Chris - te *f* Je - su Chris - te Spi - ri - tu in

A.1 *pp* Je - su Chris - te [cue orgel] *mp* Je - su Chris - te

T.1 Je - su Chris - te

B.1 *mp* Je - su Chris - te

S.1 142 143 144 145 *f*

gló - ri - a De - i Pa - - - - -

A.1

T.1 *ff* Cum Sanc - to

B.1 *ff* Cum Sanc - to

S.1 146 147 148

Pa - tris.

A.1 Pa - tris.

T.1 Spi - ri - tu in gló - ri - a De - i Pa - tris.

B.1 Spi - ri - tu in gló - ri - a De - i pa - - - - -

149 150 *ff* 151

S.1
Cum Sanc - - to

A.1
Cum Sanc - - to

T.1
Pa - tris.

B.1
Pa - tris.

152 153 154

S.1
Spi - ri - tu in gló - ri - a De - i Pa - - -

A.1
Spi - ri - tu in gló - ri - a De - i Pa - tris.

T.1

B.1

155 156 157

S.1
Pa - tris.

A.1
Pa - tris.

T.1
Cum Sanc - to Spi - ri - tu in gló - - ri - a De - i

B.1
Cum Sanc - to Spi - ri - tu in gló - - ri - a De - i

12

158

159

160

S.1
A.1
T.1
B.1

Cum Sanc - to Spi - ri - tu in
Cum Sanc - to Spi - ri - tu in
Pa - tris.
Pa - tris.

161

162

163

S.1
A.1
T.1
B.1

gló - ri - a De - i Pa - tris.
gló - ri - a De - i Pa - tris.
Pa - tris.
f cresc.
Cum

164

165

166

S.1
A.1
T.1
B.1

f cresc.
Cum
Sanc - tu Spi - ri -

167 *ff* 168 169 170 13

S.1 Cum Sanc - tu Spi - ri - tu in gló - ria De - i Pa - tris.

A.1 Cum Sanc - tu Spi - ri - tu in gló - ria De - i Pa - tris. [cue orgel]

T.1 Sanc - tu Spi - ri - tu in gló - ri - a De - i Pa - tris.

B.1 - tu in gló - ri - a De - i Pa - tris.

171 172 173 174 175 176 177

S.1 A - men,

A.1 A - men,

T.1 A - men,

B.1 A - men,

178 *f cresc.* 179 180 181 *ff* 182 183

S.1 [cue sop. 2] A - - - - - men.

A.1 [cue alt. 2] *f cresc.* A - - - - - men.

T.1 [cue ten. 2] *f cresc.* A - - - - - men.

B.1 [cue bas. 2] *f cresc.* A - - - - - men.

14

III. CREDO

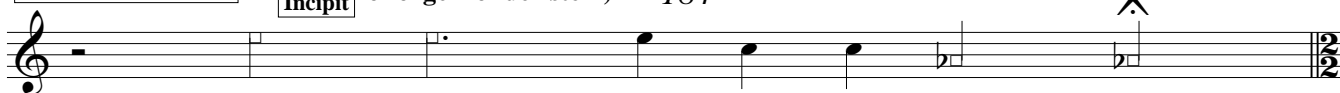
Solo stem (of de intonatie van de dag

Incipit

of orgel zonder stem)

184

A.1



Cre - do in u - num De - o.

185

Groots

alla breve ♩ = 88

186

fff

187

188

189

190

S.1



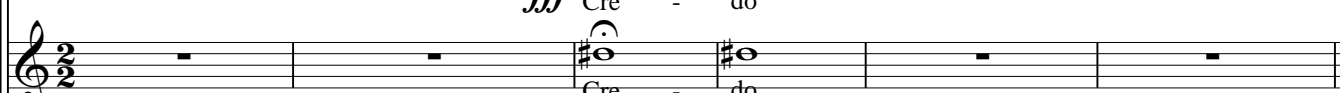
Cre - do

A.1

*fff*

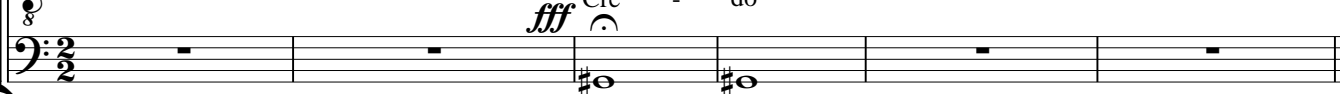
Cre - do

T.1

*fff*

Cre - do

B.1

*fff*

Cre - do

Recitativo, niet gedirigeerd, duidelijk en overtuigend uitgesproken,

zo nodig iets trager zonder haast, maar zonder te slepen,

[De gelijktijdigheid tussen de stemmen is relatief. Ditto in maten 196, 209, 216 en 227]

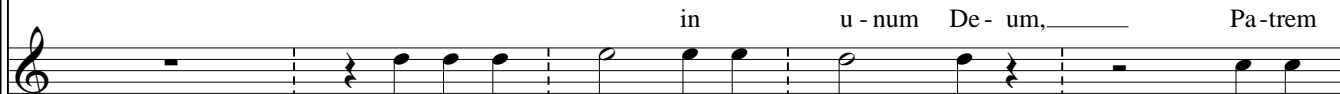
191

S.1



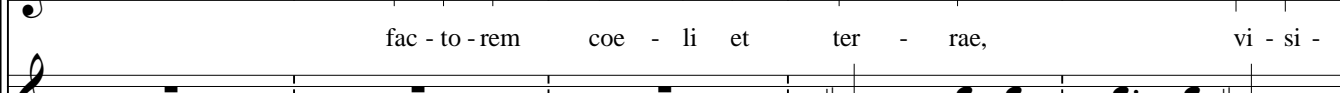
in u - num De - um, Pa - trem

A.1



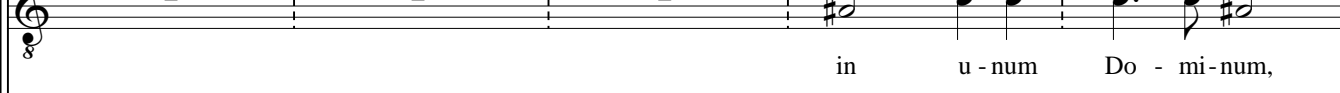
fac - to - rem coe - li et ter - rae, vi - si -

T.1



in u - num Do - mi - num,

B.1



Fi - li - um De - i u - ni - ge - ni - tum.

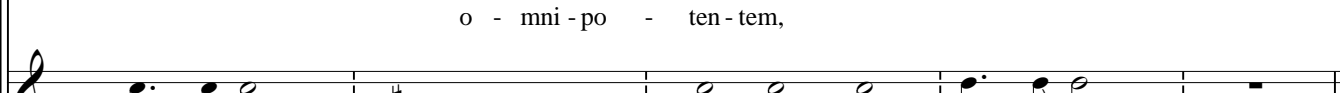
et ex

S.1



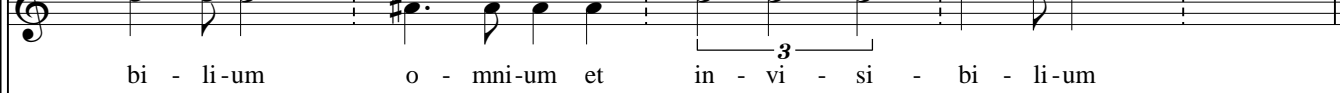
o - mni - po - ten - tem,

A.1



bi - li - um o - mni - um et in - vi - si - bi - li - um

T.1



Je - sum Chris - tum,

B.1



Pa - tre na - tum an - te om - ni - a sae - cu - la.

192 **In tempo en gedirigeerd** 193 194 195 196 15

[cue sop. 2]

S.1 De - um de De - o, lu - men de lu - mi - ne,

[cue alt. 2]

A.1 De - um de De - o, lu - men de lu - mi - ne,

[cue orgel]

T.1 De - um de De - o, lu - men de lu - mi - ne,

[cue ten. 2]

[cue bas. 2]

B.1 De - um de De - o, lu - men de lu - mi - ne,

197 198 199 200 201

S.1 De - um ve - rum de De - o ve - ro.

A.1 De - um ve - rum de De - o ve - ro.

T.1 De - um ve - rum de De - o ve - ro.

B.1 De - um ve - rum de De - o ve - ro.

202 **Recitativo**

S.1

A.1

T.1

B.1

16

Tempo misurato

[cue orgel] 203 204 205 206

S.1
Cru - ci - fi - - xus e - -

A.1
Cru - ci - fi - - xus

T.1
e - tiam pro no -

B.1
e - tiam pro no -

207 208 209

S.1
- ti - am pro no - bis sub pon - ti - - o Pi - la - to: -

A.1
sub pon - ti - o Pi - la - - to: -

T.1
bis: - sub pon - ti - o -

B.1
bis: -

210 211 212 213

S.1

A.1

T.1
pas - sus est se - pul - tus est.

B.1
to: pas - sus est se - pul - tus est.

214

Recitativo

215

17

S.1

A.1

T.1 [cue orgel]

B.1

et re-sur-re-xit ter-ti-a di-

et as-cen-dit in cae-lum, se-

Et i-te-rum ven-tu-rus est cum gló-ria,

cu-uis re-gni non

Tempo misurato

216

[cue sop. 2] 217

S.1

A.1

T.1

B.1

e se-cun-dum Scrip-tu-ras, Et in Spi-ri-tum

det ad dex-te-ram Pa-tris. [cue alt. 2] Et in Spi-ri-tum

iu-di-ca-re vi-cos et mor-tu-os, [cue ten. 2] Et in Spi-ri-tum

e-rit fi-nis; [cue bas. 2] Et in Spi-ri-tum

218

219

220

221

S.1

A.1

T.1

B.1

Et in Spi-ri-tum Sanc-tum Do-mi-num et vi-vi-fi-can-tem.

Et in Spi-ri-tum Sanc-tum Do-mi-num et vi-vi-fi-can-tem.

Et in Spi-ri-tum Sanc-tum Do-mi-num et vi-vi-fi-can-tem.

Et in Spi-ri-tum Sanc-tum Do-mi-num et vi-vi-fi-can-tem.

Recitativo 222

S.1

A.1

T.1

B.1

Tempo misurato

f espress.

223 [cue orgel] 224 225 226 227

S.1

A.1

T.1

B.1

Et u - nam, _____ sanc - tam ca - tho - li - cam,

f espress. *mf*

Et u - nam, _____ sanc - tam ca - tho - li - cam,

f espress. *mf*

Et u - nam, _____ sanc - tam ca - tho - li - cam,

228 229 230 231

S.1

A.1

T.1

B.1

tho et a - pos - to - li - cam Ec - cle - si - am.

[cue sop. 2] *mp* *p*

tho et a - pos - to - li - cam Ec - cle - si - am.

[cue alt. 2] *mp* *p*

tho et a - pos - to - li - cam Ec - cle - si - am.

[cue ten. 2] *mp* *p*

232 233 **Recitativo** 19

[cue orgel]

S.1
A.1
T.1
B.1

Con - fi - te - or u - num bap - tis - ma in
Et ex - pec - to re - sur - rec - ti - o - nem
et vi - tam ven - tu - ri

S.1
A.1
T.1
B.1

re - mis - sio - nem pec - ca - to - - - rum.
mor - tu - o - - - rum,
sae - cu - - - li.

Groots

234 235 236 237

S.1
A.1
T.1
B.1

[cue orgel]

20

fff 238 239 240 241 242 243 244 245 246

S.1
Cre - do A - men.

A.1
fff [cue orgel]
Cre - do A - - - - - men.

T.1
fff [cue orgel]
Cre - do A - - - - - men.

B.1
fff [cue orgel]
Cre - do A - - - - - men.

IV. SANCTUS

Geestdriftig ♩ = 144

Incipit 247 248 249 *f* 250 251 252

S.1
Solo stem
(of de intonatie van de dag
of orgel zonder stem)
Sanc - tus Do - mi-nus De - us

A.1
f
Sanc - tus Do - mi-nus De - us

T.1
[cue orgel] *f*
Sanc - tus Do - mi-nus De - us

B.1
f
Sanc - tus Do - mi-nus De - us

253 254 255 [cue orgel] 256 257

S.1 Sa - ba - oth Sanc - tus Do - mi - nus De - us Sa - ba - oth

A.1 Sa - ba - oth Sanc - tus Do - mi - nus De - us Sa - ba - oth

T.1 Sa - ba - oth Sanc - tus Do - mi - nus De - us Sa - ba - oth

B.1 Sa - ba - oth Sanc - tus Do - mi - nus De - us Sa - ba - oth

258 259 260 261 262

S.1 ple - - - ni ple - - -

A.1 ple - - - - - ni

T.1 ple - - - - -

B.1 ple - - -

263 264 265 266 267

S.1 - ni ple - - ni ple - - ni

A.1 ple - - ni ple - - ni ple -

T.1 - ni ple - - ni ple - - ni

B.1 - ni ple - - ni ple - ni ple - -

268 269 270 271 272

S.1 ple - ni ple - - ni sunt

A.1 - ni ple - - ni ple sunt

T.1 ple - - ni ple - - ni sunt

B.1 - ni ple - - ni ple - ni sunt

273 274 275 276 **fff** 277 278 279

S.1 coe - li [cue orgel] Gló - ri - a tu - a

A.1 coe - li Gló - ri - a tu - a

T.1 et ter - ra Gló - ri - a tu - a

B.1 et ter - ra Gló - ri - a tu - a

280 **Istesso tempo** 281 282 283 284 285

S.1 [cue orgel]

A.1

T.1 O - san - na O -

B.1 O - san - na O -

286 287 288 289 290 291 23

S.1 *pp*
in

A.1 *pp*
in

T.1
san na O - san na O - san na O -

B.1 *fp*
san na O - san na O - san na O -

292 293 294 295 296 297

S.1
ex - - -

A.1
ex - - -

T.1
san na O - san na O - san na O -

B.1 *fp*
san na O - san na O - san na O -

298 299 300 301 302 303

S.1

A.1

T.1
san na *fp* O - san na O - san na O -

B.1
san na O - san na O - san na O -

304 305 306 307 308 309

S.1
- cel - - - - -

A.1
- cel - - - - -

T.1
san na O - san na O - san na O -

B.1
san na O - san na O - san na O -

310 311 312 313 314 315

f S.1
in - ex - cel - sis - cis in ex - cel - sis

f A.1
in - ex - cel - sis - cis in ex - cel - sis in ex - cel - sis in ex - cel - sis

T.1
san na O - sa - na in ex - cel - sis in ex - cel - sis in ex - cel - sis in ex -

B.1
san na O - sa - na in ex - cel - sis in ex - cel - sis in ex - cel - sis in ex -

316 317 318 319 320 321 322

S.1

A.1
[cue orgel]

T.1
cel - sis in ex - cel - sis

B.1
cel - sis in ex - cel - sis in ex - cel - sis in ex - cel - sis

323 324 Solo 325 326 327

S.1 Be - ne - dic - tus Be - ne - dic - tus

A.1 Be - ne - dic - tus

T.1

B.1

328 329 330 331 332

S.1 Be - ne - dic - tus Be - ne - dic - tus

A.1 Be - ne - dic - tus Be - ne - dic - tus

T.1 Solo qui ve - - nit in no - mi - ne Do - mi - ni,

B.1 Solo qui

333 334 335 336 337

S.1 Be - ne - dic - tus Be - ne - dic - tus

A.1 Be - ne - dic - tus Be - ne - dic - tus

T.1 Be - ne - dic - tus qui ve - -

B.1 ve - - nit in no - mi - ne Do - mi ni, Be - ne - dic - tus

338 339 340 341

S.1
Be - ne - dic - tus Be - ne - dic - tus

A.1
Be - ne - dic - tus Be - ne - dic - tus [cue orgel]

T.1
nit in no - mi - ne Do - mi - ni.

B.1

342 343 344 345 346

S.1
[cue orgel]

A.1

T.1

B.1

347 348 349 350 351 352 353

S.1
in

A.1
in

T.1
Tutti
O - san - na O - san - na O - san - na O -

B.1
Tutti
O - san - na O - san - na O - san - na O -

pp *fp*

354 355 356 357 358 359 27

S.1
ex - - - - - cel - - -

A.1
ex - - - - - cel - - -

T.1
san - - - na O - san - - - na O - san - - - na O -

B.1
san - - - na O - san - - - na O - san - - - na O -

fp *fp*

360 361 362 363 364 365

S.1
- sis in ex -

A.1
- sis in ex -

T.1
san - - - na O - san - - - na O - san - - - na O -

B.1
san - - - na O - san - - - na O - san - - - na O -

p *p* *fp*

366 367 368 369 370 371

S.1
- - - cel sis in ex -

A.1
- - - cel sis in ex -

T.1
san - - - na O - san - - - na O - san - - - na O -

B.1
san - - - na O - san - - - na O - san - - - na O -

mf *mf*

28

372 373 *f* 374 375 376 377 378

S.1
cel - sis in ex - cel - sis in ex - cel - sis in ex - cel - sis in ex

A.1
cel - sis in ex - cel - sis cis in ex - cel - sis in ex - cel - sis in ex

T.1
san - na O - san - na O - sa - na in ex - cel - sis in ex - cel - sis in ex

B.1
san - na O - san - na O - sa - na in ex - cel - sis in ex - cel - sis

379 380 381 382

S.1
cel - sis in ex - cel - sis in ex - cel - sis in ex - cel - sis in ex -

A.1
cel - sis in ex - cel - sis in ex - cel - sis in ex - cel - sis

T.1
cel - sis in ex - cel - sis

B.1
A - -

383 384 385 386 387 388 389

S.1
cel - sis in ex - cel - sis A - men A - men

A.1
A - - - - men A - - - - men

T.1
A - - - - - men A - - - - - men

B.1
- - - - - men A - - - - - men A - - - - - men

V. AGNUS DEI

Zeer ingetogen ♩ = 66

392

390 391 392 393 394

S.1 *pp* *sostenuto* A - gnus De-i qui tol-lis pec-ca - ta

A.1 *pp* *sostenuto* A - gnus De-i qui tol-lis pec-ca - ta

T.1 [cue orgel]

B.1 [cue incipit door solo bas 2] A - gnus De - i

395 396 397 398 399 400

S.1 mun - di

A.1 mun - di

T.1

B.1 *pp* Mi - se - re - re no -

401 402 403 404 405 406

S.1 *p* A - gnus De - i qui tol-lis pec-ca - ta mun - di

A.1 *p* A - gnus De - i qui tol-lis pec-ca - ta mun - di

T.1 [cue orgel]

B.1 bis

30

407 408 409 410 411 412 413

S.1

A.1

T.1

B.1

[cue orgel] *p* [cue orgel]

Mi - se - re - re no - bis

414 415 416 417 418

S.1

A.1

T.1

B.1

f *f*

A - gnus De - i qui tol - lis pec ca - ta mun - di

A - gnus De - i qui tol - lis pec ca - ta mun - di

419 420 421 422 423 424

S.1

A.1

T.1

B.1

[cue orgel] *f* [cue orgel]

Mi - se - re - re no - bis

Mi - se - re - re no - bis A - gnus -

425 426 427 428 429 430 431 432

S.1
A - gnus - De - i Do - na no - bis pa - cem

A.1
A - gnus - De - i Do - na no - bis pa - cem

T.1
A - gnus - De - i Do - na no - bis pa - cem

B.1
- De - i Do - na no - bis pa - cem

433 434 435 436 437 438 439

S.1
na no bis pa cem

A.1
[cue orgel] Do - na no - bis pa - cem

T.1
[cue orgel] Do - na no - bis pa - cem

B.1
na no bis pa cem

440 441 442 443 444 445 446 447 448 449 450

S.1

A.1
[cue orgel] A - men.

T.1
[cue orgel] A - - - men

B.1
[cue orgel] A - - - men.

451

452 attacca in tpo

S.1

A.1

T.1

B.1

[cue orgel]

VI. AMEN

Helder en kalm $\text{♩} = 60$

pp senza cresc.

453 454 455 456 457 458 459 460

S.1

A.1

T.1

B.1

[cue orgel]

pp senza cresc. A - men A - men

A - men A - men A - men A - men

pp senza cresc. A - men A -

A - men A - men A - men A - men

Solo [Na] Solo: *mp* molto sostenuto al fine

450 451 452 453 454 455 456

S.1

A.1

T.1

B.1

A - men A - men A - men.

A - men A men A - men A men A - Men A - men A men.

men A men A - men A - men.

A - men A - men A - men A - men A - men A - men A - men.

457 458 459 460 461 462 33

S.1

A.1

T.1

B.1

($\text{4}\text{0}$)
[cue orgel]

A - men

Poco più mosso $\text{♩} = 66$

p cresc.

463 464 465 466 467 468

S.1

A.1

T.1

B.1

A - men A - men A - men A - men A - men A - men A - men A -

mp cresc. *f* *dim.* *p*

A - men A - men A - men A - men A - men A - men A -

p cresc. *mp cresc.* *f* *dim.*

A - men A - men A - men A - men A - men A - men A -

mp cresc. *f* *dim.*

A - - men A - men A -

[nah]

469 470 471 472 473 474 475

S.1

A.1

T.1

B.1

men A - men.

men.

dim. *p*

A - men A - men A - men.

men.

[cue orgel]

A - men

A tpo

♩ = 60

476 477 478 479 480 481 482

S.1

A.1

T.1

B.1

[Na]

483 484 485 486 487 488 489

S.1

[cue sop. 1]

A.1

[cue alt. 2]

T.1

[cue ten. 1]

p ma ben sostenuto.

A - men.

B.1

pp ma ben sostenuto

490 491 492 493 494 495 496

S.1

A - - - men.

A.1

ppp ma ben sostenuto.

A - - - men.

T.1

Tutti: *pp*

B.1

Solo: *f*

A - - - men.